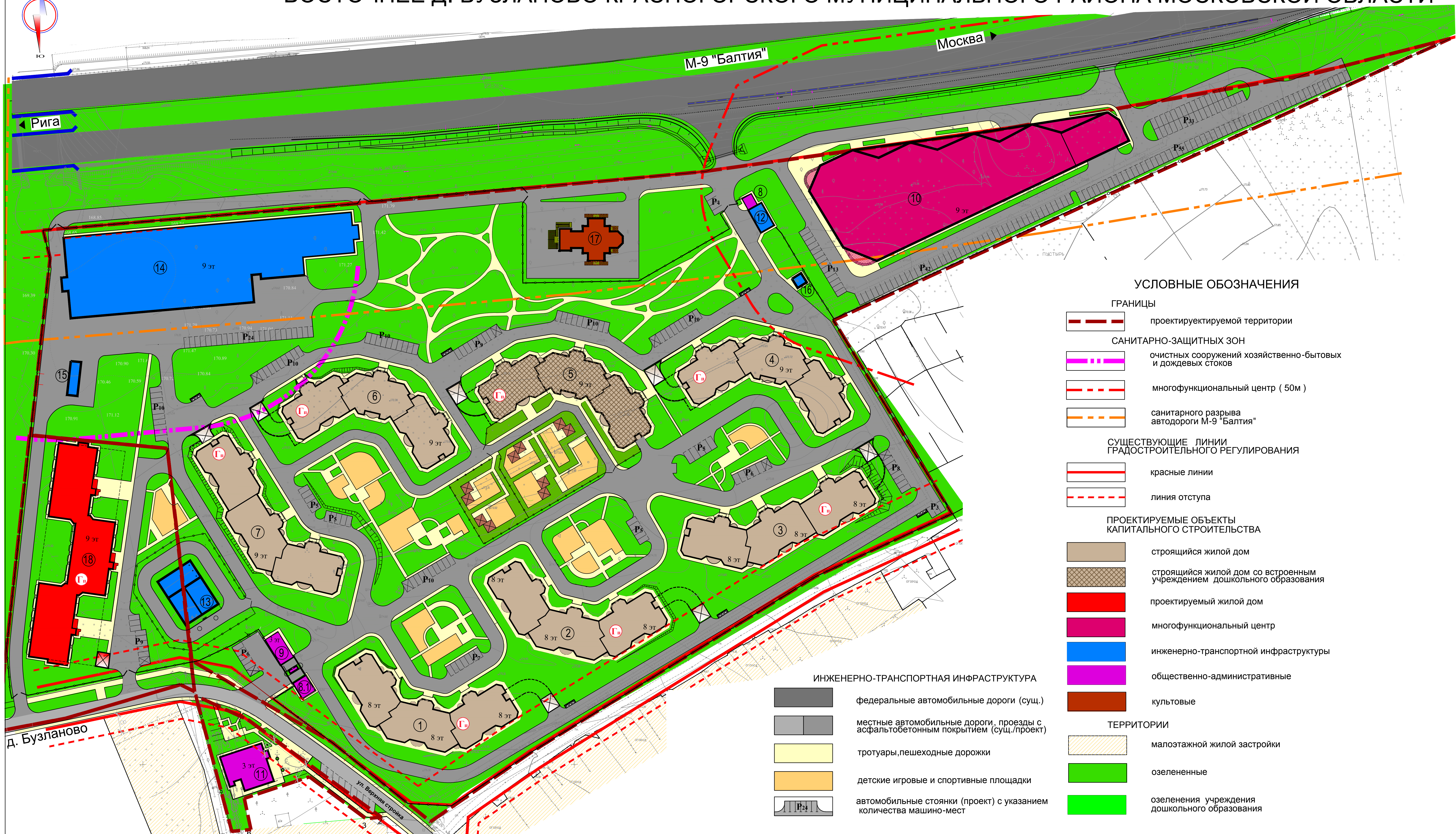


ВНЕСЕНИЕ ИЗМЕНЕНИЙ В ПРОЕКТ ПЛАНИРОВКИ ТЕРРИТОРИИ ЖИЛОЙ ЗАСТРОЙКИ С ОБЪЕКТАМИ СОЦИАЛЬНО-БЫТОВОГО И КУЛЬТУРНО-ОЗДОРОВИТЕЛЬНОГО НАЗНАЧЕНИЯ, РАСПОЛОЖЕННОЙ НА 26 КМ АВТОМАГИСТРАЛИ "БАЛТИЯ", ВОСТОЧНЕЕ Д. БУЗЛАНОВО КРАСНОГОРСКОГО МУНИЦИПАЛЬНОГО РАЙОНА МОСКОВСКОЙ ОБЛАСТИ



УСЛОВНЫЕ ОБОЗНАЧЕНИЯ

- ГРАНИЦЫ**
 - проектируемой территории
- САНИТАРНО-ЗАЩИТНЫХ ЗОН**
 - очистных сооружений хозяйственно-бытовых и дождевых стоков
 - многофункциональный центр (50 м)
 - санитарного разрыва автодороги М-9 "Балтия"
- СУЩЕСТВУЮЩИЕ ЛИНИИ ГРАДОСТРОИТЕЛЬНОГО РЕГУЛИРОВАНИЯ**
 - красные линии
 - линия отступа
- ПРОЕКТИРУЕМЫЕ ОБЪЕКТЫ КАПИТАЛЬНОГО СТРОИТЕЛЬСТВА**
 - строящийся жилой дом
 - строящийся жилой дом со встроенным учреждением дошкольного образования
 - проектируемый жилой дом
 - многофункциональный центр
 - инженерно-транспортной инфраструктуры
 - общественно-административные
 - культовые
- ИНЖЕНЕРНО-ТРАНСПОРТНАЯ ИНФРАСТРУКТУРА**
 - федеральные автомобильные дороги (сущ.)
 - местные автомобильные дороги, проезды с асфальтобетонным покрытием (сущ./проект)
 - тротуары, пешеходные дорожки
 - детские игровые и спортивные площадки
 - автомобильные стоянки (проект) с указанием количества машино-мест
- ТЕРРИТОРИИ**
 - малоэтажной жилой застройки
 - озелененные
 - озеленения учреждения дошкольного образования

ЭКСПЛИКАЦИЯ ЗДАНИЙ И СООРУЖЕНИЙ

Номер на плане	НАИМЕНОВАНИЕ И ОБОЗНАЧЕНИЕ	ЭТАЖНОСТЬ ЗДАНИЙ	КОЛИЧЕСТВО		ПЛОЩАДЬ, М2		ОБЩАЯ НОРМИР. (КВАРТИР)		
			ЗДАНИЯ	ВСЕГО	ЗДАНИЯ	ВСЕГО	ЗДАНИЯ	ВСЕГО	
1	3-х секционный жилой дом	8	1	121	121	1958,6	1958,6	9835,3	9835,3
2	3-х секционный жилой дом	8	1	121	121	1958,6	1958,6	9835,3	9835,3
3	3-х секционный жилой дом	8	1	125	125	1998,0	1998,0	10045,6	10045,6
4	3-х секционный жилой дом	9	1	126	126	1834,0	1834,0	10513,8	10513,8
5	3-х секционный жилой дом со встроен. детскими садами на 60 и 42 мест на 1 этаже	9	1	117	117	1834,0	1834,0	9737,5	9737,5
6	3-х секционный жилой дом	9	1	126	126	1834,0	1834,0	10513,8	10513,8
7	3-х секционный жилой дом	9	1	141	141	1998,0	1998,0	11248,8	11248,8
8-8.1	КПП	1	2	-	-	30	60	-	-
9	Административный корпус	3	1	-	-	190	190	-	-
10	Многофункциональный центр (с ледовой ареной для хоккея и фигурного катания, спа-центром с 25-метровым бассейном, массажным и восстановительным центром, детским развивающим центром, офисными помещениями класса "А", гостиницей "4" звезды, кабинетом врача общей практики, аптечным пунктом, раздаточным пунктом молочной кухни, магазинами продовольственных и непродовольственных товаров, предприятиями общественного питания, отделением почты и сбербанка, пунктами приема прачечной и химчистки, предприятиями бытового обслуживания, мойкой на 5 постов, гаражом на 80м/м)	9	1	-	-	4950	4950	-	-
11	Административный корпус	3	1	-	-	367,3	367,3	-	-
12	Гараж на 3 машины	1	1	-	-	84	84	-	-
13	Водозаборный узел ВОС и РЧВ	1	1	-	-	190	190	-	-
14	9-этажная стоянка легковых автомобилей на 1220 машиномест с котельной и очистными сооружениями бытовой и ливневой канализации	9	1	-	-	4390	4390	-	-
15	РТП	1	1	-	-	76	76	-	-
16	ТП	1	1	-	-	25	25	-	-
17	Храм	1	1	-	-	350	350	-	-
18	3-х секционный жилой дом	9	1	360	360	3450,00	3450,00	16566,0	16566,0
	ВСЕГО					27517,5	27517,5	87904,2	87904,2

170-ПП-001/52-01.11				
Внесения изменений в проект планировки территории жилой застройки с объектами социально-бытового и культурно-оздоровительного назначения, расположенной на 26км автомагистрали "Балтия", восточнее д. Бузланово Красногорского муниципального района Московской области				
Изм.	Кол. уч.	Лист	№ док.	Подпись
Исп. дир.	Лайцева			
ГИП	Бутакова			
Гл. спец.	Мартынюк			
Вед. инж.	Новикова			
Н.контр.	Мартынюк			
Проект планировки территории		Стадия	Лист	Листов
		пп		
ООО "Градо-Спецстрой"				